



# PACIFIC SIT PACI

PARIS  
LA DÉFENSE

« L'ARCHITECTURE EST UNE SCÈNE DE THÉÂTRE OÙ LES PRINCIPAUX ACTEURS SONT LES PERSONNES, ET POUR CONDUIRE LE DIALOGUE ENTRE CES PERSONNES ET L'ESPACE, ON UTILISE LE DESIGN. »

Kisho Kurokawa (1934-2007), Architecte de Pacific

Comme un portail entre terre et ciel, Pacific fait le lien entre deux mondes. D'un côté, l'avant gardisme et l'effervescence de La Défense. De l'autre, un univers aux couleurs chaudes enveloppantes et aux espaces prestigieux. Il devient ainsi le symbole d'un nouvel équilibre offrant à chacun la sérénité d'un lieu de travail réinventé et apaisant.

**PACIFIC, L'HARMONIE AU CŒUR DE LA DÉFENSE.**

#### KISHO KUROKAWA (1934-2007)

Une des figures les plus charismatiques de l'architecture japonaise de l'après-guerre ! Ses créations s'orientent vers une symbiose entre valeurs traditionnelles japonaises - axées sur le zen et la détente - et techniques contemporaines - orientée vers la performance.

L'architecte signe trois œuvres majeures à La Défense : Pacific et sa jumelle Kupka, reliées par le Japan Bridge. Initialement baptisée Japan Tower, Pacific est l'un des premiers maillons du quartier Valmy. Symbolisant le rapprochement franco-japonais, remarquable dans le paysage de La Défense, l'architecture multi-facettes et aérienne de Pacific présente la particularité d'avoir une façade plane et une façade courbe.

Ses deux ailes reliées par un pont de plusieurs étages, dessinent une large ouverture centrale, évoquant les Torii, portails traditionnels japonais ; tandis que le design de ses façades verrières sont caractéristiques de l'architecture des gratte-ciel contemporains.

# SOMMAIRE

**01** La Défense,  
pôle économique  
d'excellence

**02** Des services  
d'exception

**03** Des espaces  
de travail  
sur mesure

**04** Une technique  
conçue pour  
un confort optimal

# LA DÉFENSE, PÔLE ÉCONOMIQUE D'EXCELLENCE

# LA DÉFENSE, LE CENTRE D'AFFAIRES PARISIEN INCONTOURNABLE

**1<sup>ER</sup> QUARTIER  
D'AFFAIRES  
EUROPÉEN**

**UN PARC DE PLUS DE  
3,5 MILLIONS DE  
MÈTRES CARRÉS  
DE BUREAUX**

**PRÈS DE  
38 HECTARES  
D'ESPACES PUBLICS  
VÉGÉTALISÉS**

**3 600 ENTREPRISES,  
15 DES 50 PREMIÈRES  
ENTREPRISES  
MONDIALES**

**230 000 M<sup>2</sup>  
DE COMMERCES  
DE PROXIMITÉ**

**1 500 SIÈGES  
SOCIAUX**

**PLUS DE 20 000 M<sup>2</sup>  
D'ESPACES  
DE CONGRÈS-  
EXPOSITION**

**69 ŒUVRES D'ART  
CONTEMPORAINES  
À CIEL OUVERT**

**PRÈS DE  
1400 PLACES  
POUR LES VÉLOS,  
31 HECTARES  
D'ESPACE PUBLIC  
SANS VOITURE**

**LE PLUS GRAND HUB  
DE TRANSPORT  
D'ÎLE-DE-FRANCE :  
PLUS DE 400 000  
VISITEURS / JOUR**

Installer ses bureaux à La Défense, c'est bénéficier du dynamisme et du prestige d'un quartier tourné vers le business. Porte d'entrée du Grand Paris, concentration unique de centres de décisions internationaux, La Défense c'est aussi de nombreux projets d'envergure, associant architectures audacieuses et bien-être des utilisateurs.

# UN ENVIRONNEMENT DYNAMIQUE, ATTRACTEUR DE TALENTS

Située à seulement 5 minutes de la Grande Arche de la Défense et reliée au cœur de Paris par le réseau de transports en commun, la Tour Pacific bénéficie d'excellentes connexions avec les gares et les aéroports internationaux.

Accès au parking Valmy situé en face de la tour : 765 places sont réservées pour la Tour Pacific.

Pour les adeptes de la mobilité douce, la Tour Pacific prévoit d'aménager un local à vélos.



## TEMPS DE TRANSPORTS

(RER) (A)

Charles-de-Gaulle Etoile	12 min
Chatelet – Les Halles	17 min
Auber / Opéra / Saint-Lazare	18 min
Gare de Lyon	21 min

(RER) (A) (E)

Gare du Nord (Eurostar)	24 min
-------------------------	--------

## ET DEMAIN ?

Le développement continu de la région sera marqué par l'arrivée de deux nouvelles lignes : le RER E et le Grand Paris Express. Cette dernière desservira l'aéroport de Roissy Charles-de-Gaulle en moins de 40 minutes.



# VALMY, UN VILLAGE AU CŒUR DE LA DÉFENSE

Ouvert sur le Cours Valmy, Pacific se trouve au cœur d'un quartier vivant et arboré, à deux pas de la Grande Arche et de l'Arena Paris La Défense. Bénéficiez de l'atmosphère charmante et conviviale du village Valmy tout en profitant du dynamisme exceptionnel de ce quartier unique. Une localisation idéale qui combine le meilleur de la sérénité et de l'animation urbaine.



## PROFITEZ DE LA CULTURE PARISIENNE

La politique culturelle du quartier fait de La Défense le plus grand musée d'art contemporain français à ciel ouvert. Les Extatiques, parcours d'art atypique d'art côtoie l'Arena Paris La Défense et les 16 salles de cinéma du quartier.



## RECEVEZ VOS PARTENAIRES DU MONDE ENTIER

Plus de 3 000 chambres d'hôtels sont proposées à La Défense pour accueillir collaborateurs ponctuels ou clients. Le CNIT, quant à lui, propose événements et salons orientés business et technologie.

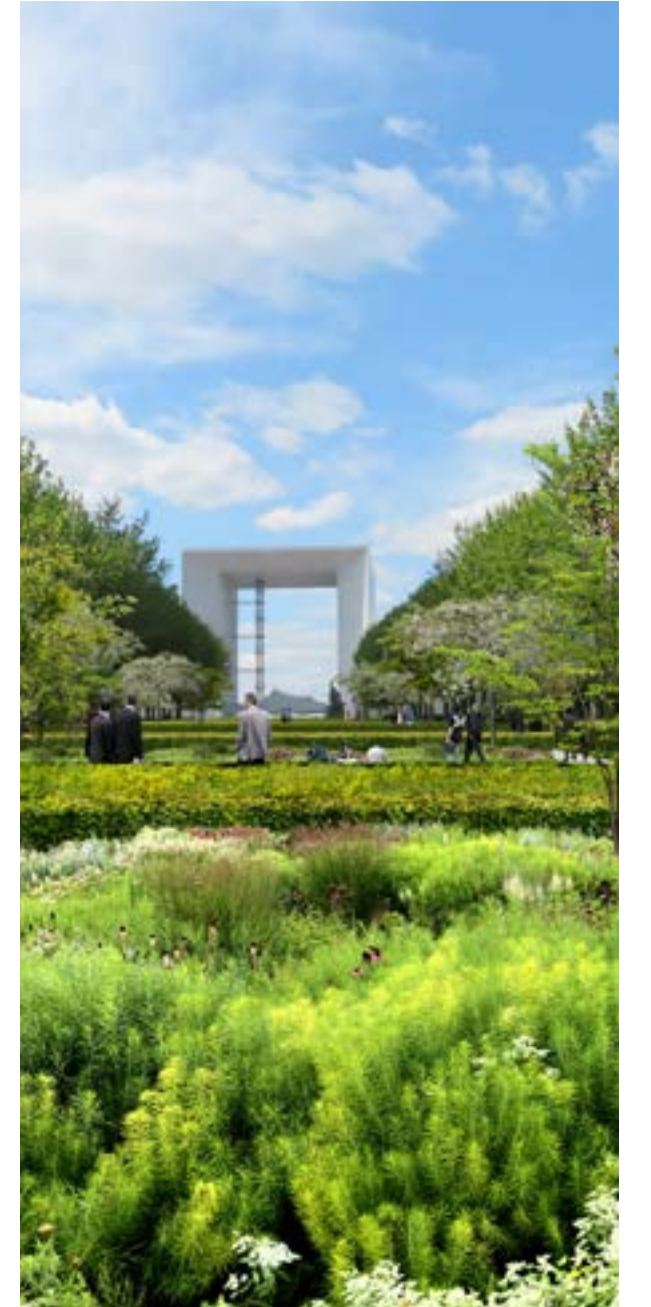


## GOÛTEZ AU MEILLEUR DE LA GASTRONOMIE

Du food truck aux restaurants étoilés, du Skyline Bar et sa vue imprenable à la plus ancienne tradition française, tous les styles culinaires se croisent à La Défense, selon les envies et les occasions.

## FAITES UNE PAUSE SHOPPING

Faire une course avant de rentrer, trouver une tenue pour un dîner, ou tout simplement flâner ? Westfield Les 4 Temps et l'offre commerciale du CNIT sont à quelques minutes à pied.



## RESPIREZ !

En 2025, les jardins de l'Arche prolongeront le quartier de Valmy d'une large coulée verte entièrement piétonne au pied de Pacific. Cette promenade plantée de 600 m reliera la Grande Arche de La Défense aux Terrasses de Nanterre.

# DES SERVICES D'EXCEPTION





**HOSPITALITY**

Espaces d'accueil, building manager, application Witco

**RESTAURATION**

Un restaurant sur place ou en click & collect et un sky bar en rooftop

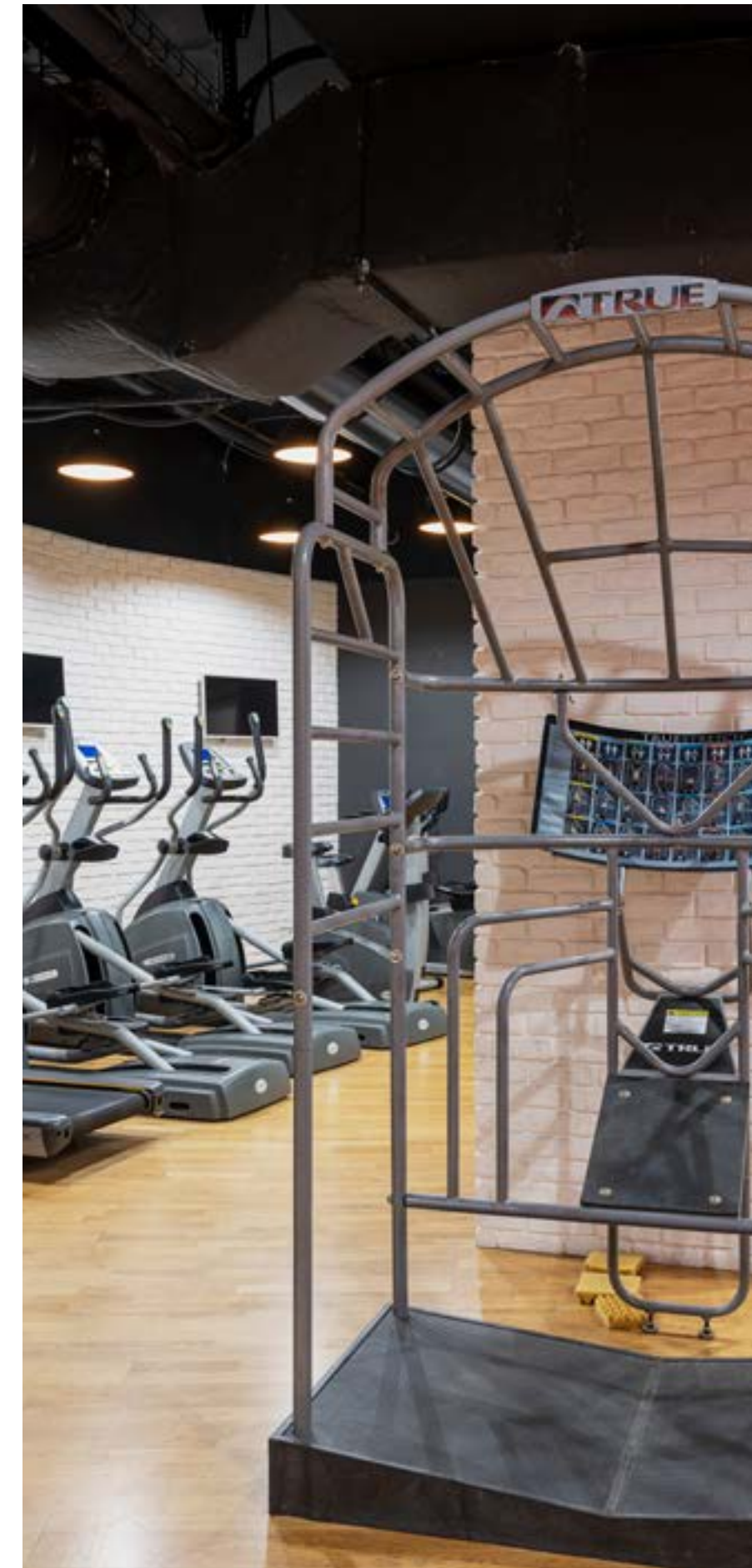


**BUSINESS CENTER**

Auditorium, salles de réunion, espace de réception

**ESPACE FITNESS**

Salle de sport et cours collectifs



**ROOFTOP**

Espaces lounge et alternatifs au dernier étage

# L'EXPÉRIENCE HOSPITALITY DE PACIFIC

Entièrement réaménagés, les deux espaces d'accueil indépendants sont baignés de lumière et témoignent, dès l'entrée, du standing d'un immeuble haut de gamme.

Pour que vous puissiez vous concentrer pleinement sur votre cœur de métier, la tour Pacific propose des services d'hospitality dédiés à l'immeuble, regroupés au sein d'une seule application, afin d'offrir une expérience de travail unique, confortable et sereine.



## witco

UNE APPLICATION POUR PROFITER DES SERVICES DE LA TOUR PACIFIC EN QUELQUES CLICS. CONSULTEZ LES MENUS, GÉREZ LES SALLES DE RÉUNION ET LES COURS DE SPORT, DÉCOUVREZ LES RENDEZ-VOUS À NE PAS MANQUER ET SIGNALEZ LES INCIDENTS. ELLE SE TRANSFORME EN UN ASSISTANT INCONTOURNABLE.

## haveagooday

UN SERVICE D'HOSPITALITY QUI PROPOSE QUOTIDIENNEMENT UNE PROGRAMMATION RICHE ET VARIÉE : AFTERWORKS, ANIMATIONS, FORUMS ET DISCUSSIONS, ÉVÉNEMENTS CULTURELS ETC, AFIN DE FAVORISER LES ÉCHANGES, ÉTABLIR DES CONNEXIONS ET CONSTRUIRE UNE COMMUNAUTÉ AU SEIN DU BÂTIMENT.

# UN BUSINESS CENTER DERNIÈRE GÉNÉRATION



Le business center se compose d'une série d'espaces inspirants conçus pour favoriser et stimuler la créativité. Il est disponible à la réservation sans frais supplémentaires, exclusivement pour nos locataires. Pacific devient plus qu'un environnement de travail, c'est un lieu de rencontres et de collaborations.



**DESTINÉ À TOUS NOS LOCATAIRES, AVEC DES POSSIBILITÉS DE RÉSERVATION OU DE PRIVATISATION À TRAVERS L'APPLICATION WITCO**

- UN AUDITORIUM D'UNE CAPACITÉ DE 200 PERSONNES
- DES SALLES DE RÉUNIONS ÉQUIPÉES ET CONNECTÉES
- UN ESPACE D'ACCUEIL LOUNGE / ÉVÉNEMENTIEL

**POUR FAIRE DE VOS ÉVÉNEMENTS ET RÉUNIONS UN VÉRITABLE SUCCÈS !**



# LA RESTAURATION PREND DE LA HAUTEUR

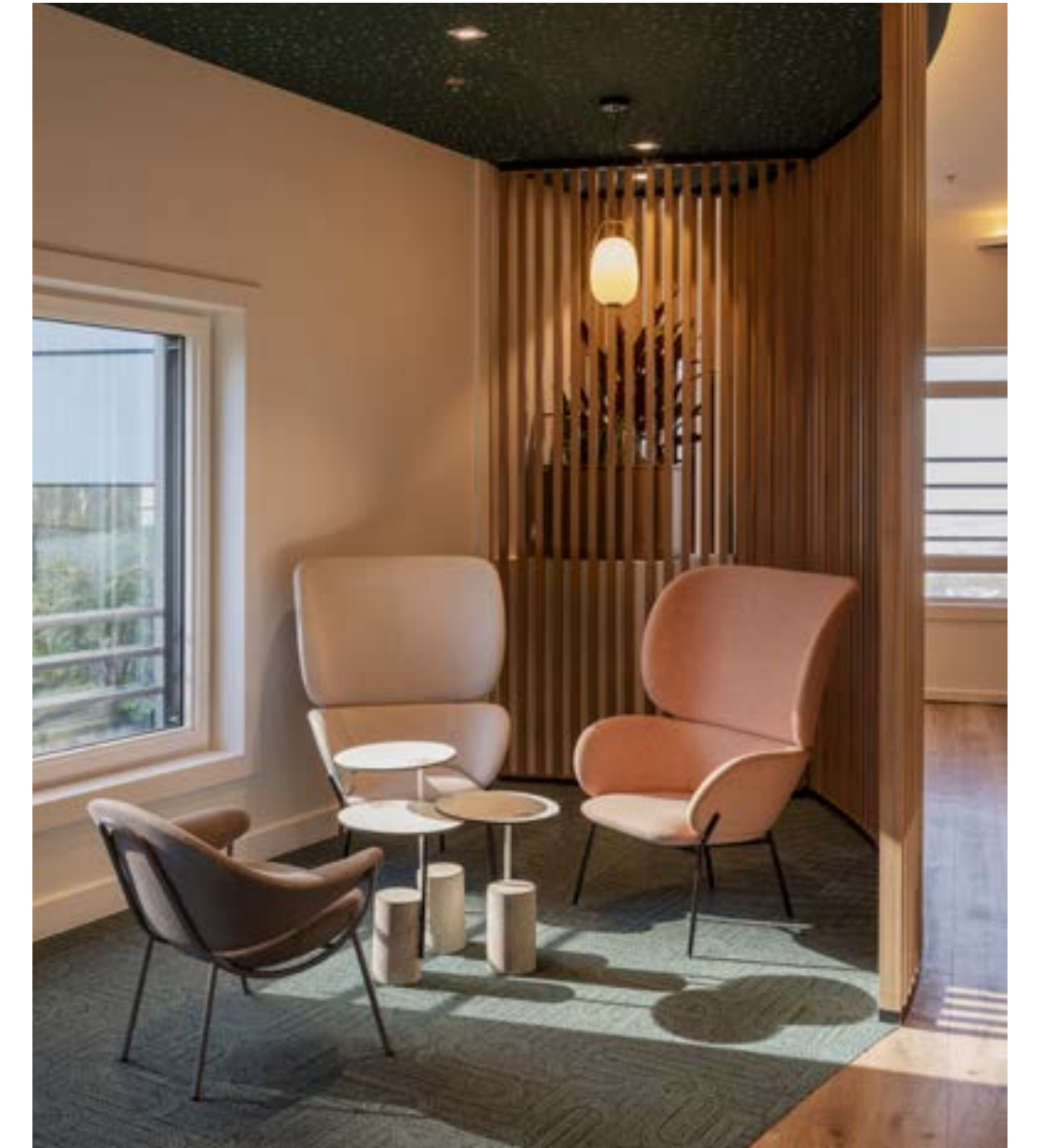
## UNE OFFRE DE RESTAURATION QUI S'ADAPTE À VOS ENVIES

- UN PETIT-DÉJEUNER GOURMAND PROPOSÉ PAR BO&MIE
- TROIS FORMULES DE DÉJEUNER POUR ÉVEILLER VOS PAPILLES
- UNE PAUSE CAFÉ AU 24<sup>E</sup> ÉTAGE POUR PROFITER D'UNE VUE IMPRENABLE ET DU SAVOIR-FAIRE DE NOTRE BARISTA
- DES ANIMATIONS AFTERWORK ORGANISÉES PAR NOTRE ÉQUIPE D'HOSPITALITY

Entièrement repensée, notre offre de restauration s'ajuste à vos emplois du temps.

Pour faciliter votre quotidien, l'application Witco vous permet de consulter les menus et de suivre l'affluence en temps réel.

# DES ESPACES QUI LAISSENT LIBRE COURS À LA CRÉATIVITÉ



Grâce à son design contemporain et à ses espaces polyvalents, le 24<sup>e</sup> et dernier étage se distingue par son ambiance élégante et chaleureuse.

## VOTRE NOUVEAU ESPACE DE CRÉATIVITÉ

- UN GRAND LOUNGE OUVERT, PROPICE AUX RÉUNIONS CONVIVIALES
- DES ESPACES DE TRAVAUX MOINS FORMELS ET PLUS INSPIRANTS





# LE ROOFTOP, JOYAU CACHÉ DE PACIFIC

Au 24<sup>e</sup> étage, le rooftop est un îlot de calme au cœur du quartier de La Défense

## UN HAVRE DE PAIX AU SOMMET DE LA DÉFENSE

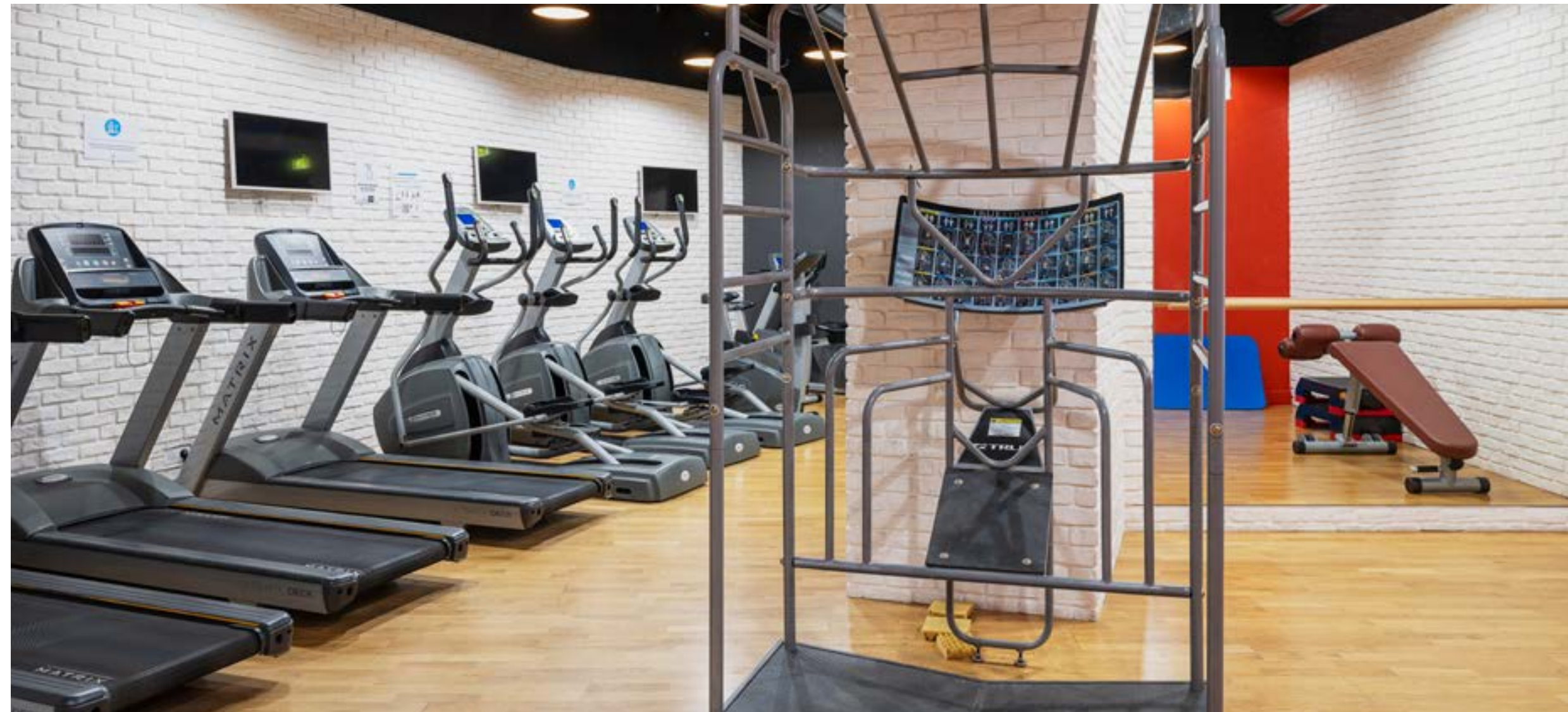
- LOIN DE L'AGITATION URBAINE, LA TERRASSE PROPOSE UN ENVIRONNEMENT ZEN ET RAFFRAÎCHISSANT, IDÉAL POUR SE RESSOURCER ET ÉCHANGER.
- LORSQUE LES TEMPÉRATURES DESCENDENT, LE JARDIN D'HIVER, PAISIBLE ET VÉGÉTALISÉ, INVITE À LA DÉTENTE.



# DES ESPACES POUR PRENDRE SOIN DE SOI



Parce que dans la tour Pacific, le bien-être au travail est une priorité, le planning des cours collectifs s'ajuste à votre rythme, permettant ainsi de concilier aisément des séances de sport dynamisantes avec un emploi du temps rythmé.



## ENTRAÎNEZ-VOUS QUAND VOUS VOULEZ !

- UN ESPACE CARDIO TOUT ÉQUIPÉ
- UNE SALLE DE COURS COLLECTIFS
- UN ESPACE DOUCHES ET VESTIAIRES

DISPONIBLE DEPUIS L'APPLICATION WITCO,  
RÉSERVEZ EN UN CLIC OÙ QUE VOUS SOYEZ.

# DES ESPACES DE TRAVAIL SUR MESURE



# DES ESPACES BUREAUX ADAPTÉS A TOUS LES BESOINS

Modularité, flexibilité, confort et lumière naturelle...  
Toutes les configurations d'aménagement peuvent être imaginées. Favoriser les échanges et la créativité ou bien la concentration et le calme, l'espace s'adapte aux attentes et aux usages de vos collaborateurs.



## AILE OUEST

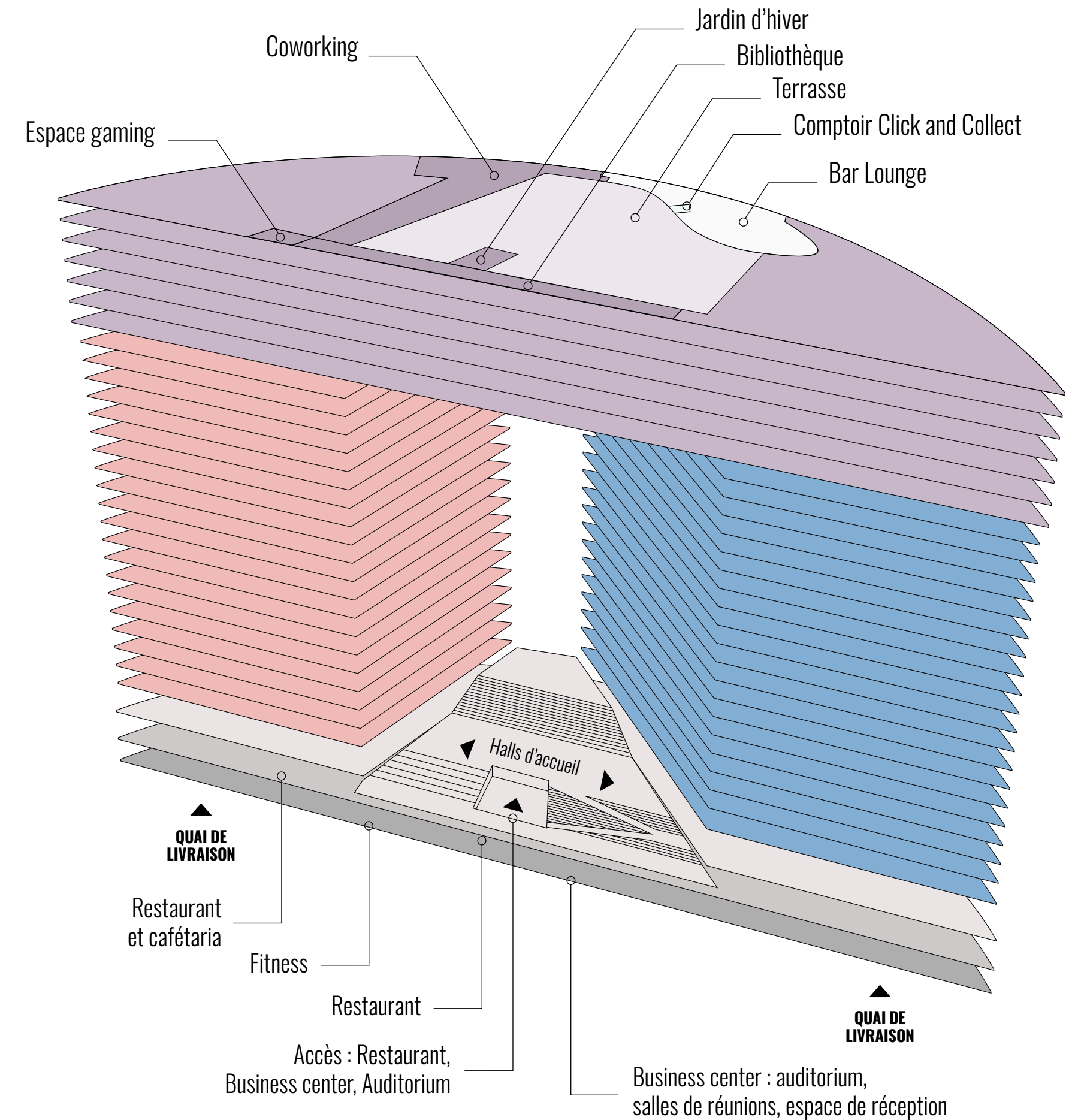
- OPEN SPACE OU CLOISONNÉ
- PLATEAUX DE 1 200 M<sup>2</sup> ENVIRON\*
- CAPACITÉ JUSQU'À 100 PERSONNES

## AILE EST

- PLATEAUX DE 800 M<sup>2</sup> ENVIRON\*
- CAPACITÉ JUSQU'À 70 PERSONNES

## DES PLATEAUX UNIQUES DU 19 AU 24

- PLATEAUX DE 2 700 M<sup>2</sup> ENVIRON\*
- CAPACITÉ JUSQU'À 230 PERSONNES



### NIVEAUX CONTINUS

2 700 m<sup>2</sup> environ\*  
Jusqu'à 230 personnes

### AILE EST

800 m<sup>2</sup> environ\*  
Jusqu'à 70 personnes

### AILE OUEST

1 200 m<sup>2</sup> environ\*  
Jusqu'à 100 personnes

\*Surfaces locatives, y compris quotes-parts de parties communes.

# CRÉEZ DES ESPACES DE TRAVAIL À VOTRE IMAGE

**En premier jour, les bureaux offrent un maximum de confort à leurs occupants. Des volumes qui respirent, un design élégant, des matériaux haut-de-gamme, ils bénéficient d'un confort visuel, thermique et acoustique pour un cadre de travail centré sur la performance.**



**Modulables et flexibles, les plateaux permettent tous les aménagements et s'adaptent aux besoins comme aux évolutions. Box fermés, salles de réunion, coworking ou open-space, vous êtes libre de créer le lieu qui vous ressemble.**



# UNE TECHNIQUE CONÇUE POUR UN CONFORT OPTIMAL

# LA TOUR PACIFIC, UN IMMEUBLE EXIGEANT ET HAUTEMENT CONNECTÉ

Parce que les entreprises d'aujourd'hui doivent faire face aux défis de demain, la tour Pacific adopte des normes et des exigences élevées en matière de développement durable, notamment l'optimisation des ressources internes, le réemploi, ainsi que la réduction

des déchets et des dépenses énergétiques.

De la même manière, le bâtiment favorise le bien-être au travail, les connexions et les échanges, créant ainsi un environnement collaboratif, stimulant et dynamique pour l'avenir.

Une démarche qui se poursuit et se renouvelle, depuis la conception de l'immeuble, jusqu'aux aménagements les plus récents. Ainsi, les dernières rénovations ont transformé la tour Pacific en une tour prestigieuse, intelligente, moderne et fonctionnelle.



CERTIFICATION ET LABEL :

CERTIFICATION  
**HQÉ**  
BÂTIMENT  
**DURABLE**

EXCELLENT



WiredScore

PLATINIUM

# DESCRIPTIF TECHNIQUE

## GÉNÉRAL

- Immeuble classé IGH composé de deux ailes disposant chacune de son propre hall d'entrée
- Vingt-cinq niveaux de superstructure élevés sur rez-de-rue, rez-de-rue +1 depuis le rez-de-dalle
- Effectif capacitaire de l'immeuble : 4 600 personnes

## CHAUFFAGE – VENTILATION – CLIMATISATION

- Productions frigorifiques et calorifiques assurées par Enertherm
- Ventilateurs 4 tubes en faux-plafond pour un meilleur confort thermique, acoustique et une meilleure performance énergétique du bâtiment
- Circuits eau froide alimentés à partir du réseau extérieur en eau glacée 4,5°/15,5°C

## ÉLECTRICITÉ COURANT FORT

- Bâtiment desservi en haute tension 20 kV suivant une double dérivation
- Trois groupes électrogènes – puissance totale de 3 000 kVA
- éclairage des plateaux de bureaux par luminaires LED gradables intégrés en faux-plafond
- éclairage des parties communes par luminaires LED

- Pilotage des stores, climatisation et luminaires par télécommande radio multifonction

## ÉLECTRICITÉ COURANT FAIBLE

- Système de Gestion Technique du Bâtiment (GTB) permettant le contrôle et la gestion des équipements et alarmes techniques
- Système de sécurité incendie de catégorie A
- Contrôle d'accès par badge aux entrées de l'immeuble (portes coulissantes vitrées) et paliers d'ascenseurs
- Chemins de câbles horizontaux et verticaux pour le câblage VDI

## AMÉNAGEMENT INTÉRIEUR DES BUREAUX

- Faux plafond métallique perforé réglé sur la trame de façade, bacs de 1 200 x 600
- Distribution courant fort/courant faible des postes de travail par plinthes périphériques – 2 prises courant fort + possibilité de 2 prises ondulées par poste de travail
- Revêtement de sol par dalles de moquettes amovibles Interface Monochrome
- Optimisation des couloirs protégés (CHC) pour une plus grande souplesse d'aménagement
- Trame de façade : de 1,35 m

## APPAREILS ÉLEVATEURS

- Batterie Est de 5 appareils – Batterie Ouest de 7 appareils – Capacité unitaire 1 600 kg – Vitesse 4 m/s
- Monte-charge desservant tous les étages depuis l'aire de livraison ou le rez-de-rue – 3 appareils Aile Est – 1 appareil Aile Ouest – Capacité 1 600 kg et 1 200 kg

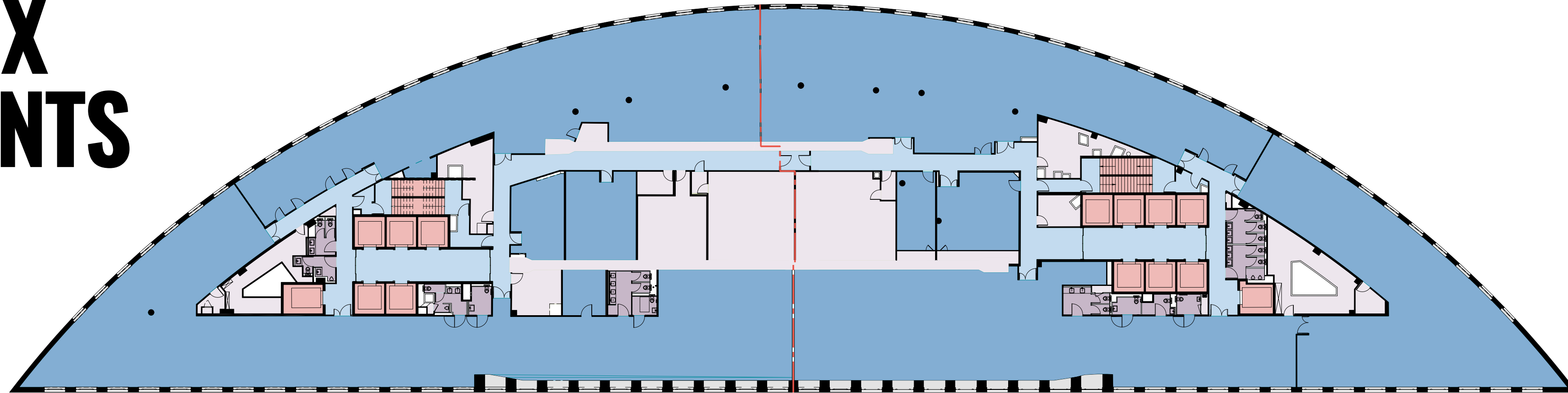
## PACIFIC, UN IMMEUBLE CERTIFIÉ ET CONNECTÉ



# NIVEAUX COURANTS

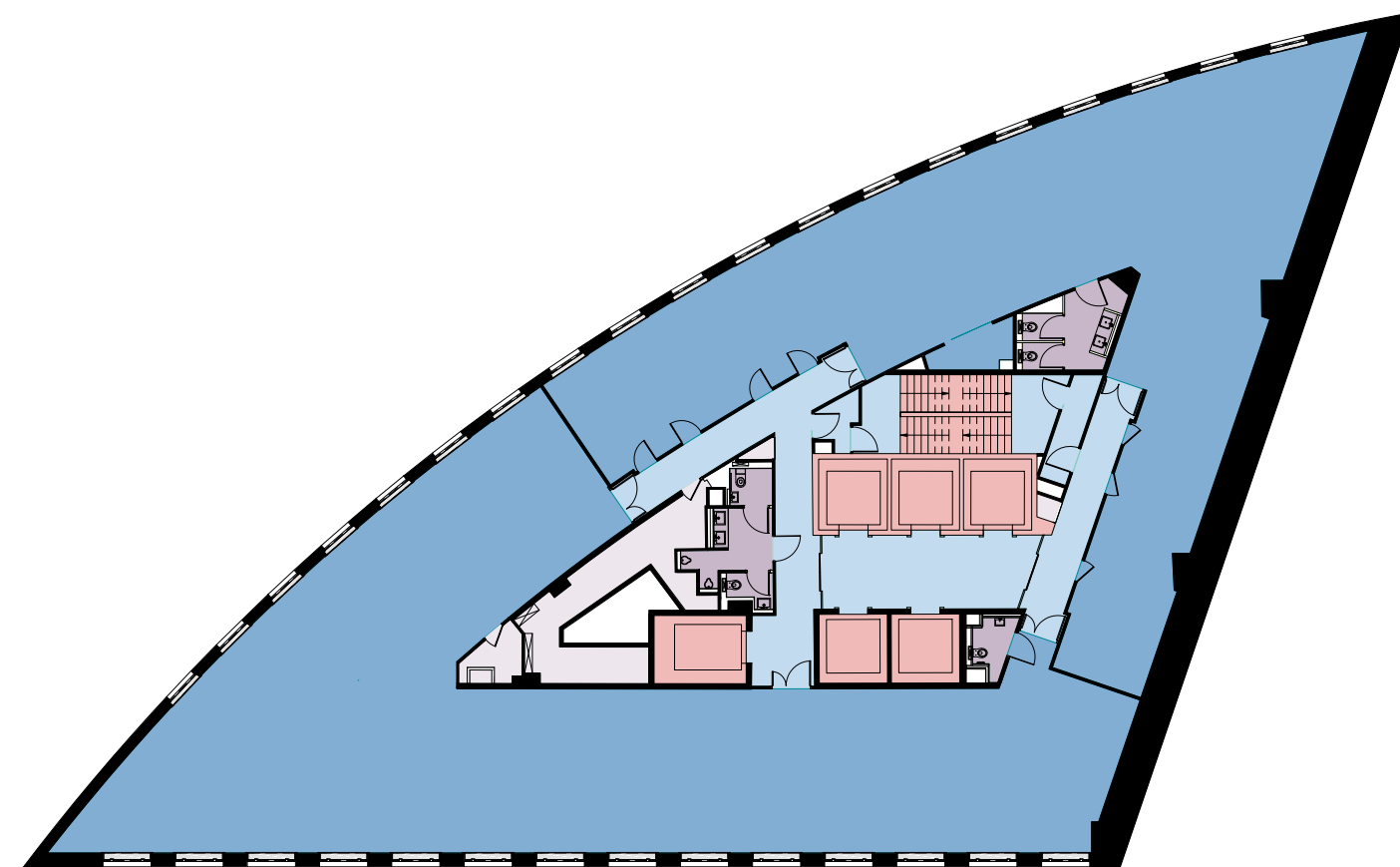
## NIVEAU 19

SUBL : 1 977 m<sup>2</sup>



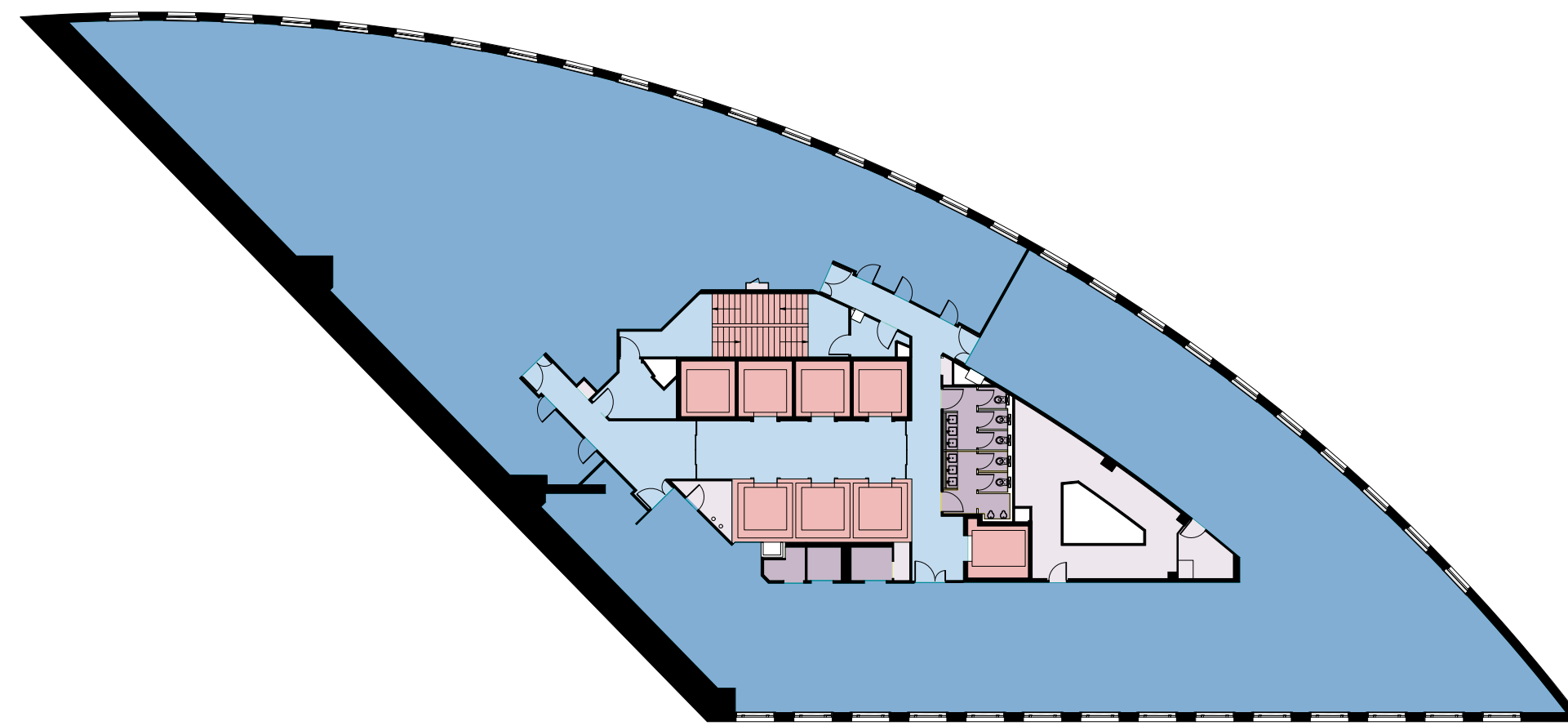
## NIVEAU 18

Aile Est  
SUBL : 778 m<sup>2</sup>



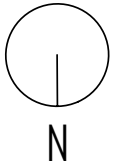
## NIVEAU 18

Aile Ouest  
SUBL : 1 113 m<sup>2</sup>



Bureaux
  Circulation
  Ascenseurs / Escaliers
  Sanitaires
  Locaux annexes

# SIMULATION D'AMENAGEMENT



## NIVEAU 18

Aile Est  
SUBL : 778 m<sup>2</sup>  
Effectif capacitaire :  
71 personnes



## NIVEAU 18

Aile Ouest  
SUBL : 1 113 m<sup>2</sup>  
Effectif capacitaire :  
101 personnes



### POSTES DE TRAVAIL

- Bureau fermé
- Open space
- Zone flex

### ESPACES COLLABORATIFS ET RÉUNIONS

- Espace projet
- Salle de réunion
- Phone box / Alcove / Bulle

### AUTRES

- Casier
- Tisanerie
- Salle d'attente
- Espace de reproduction



# PACIFIC PARIS LA DÉFENSE

11, COURS VALMY - PUTEAUX  
PACIFIC-LADEFENSE.COM

ASSET MANAGER



Images de synthèse : Tétris – Plans : BMA – Photos : Alexis Paoli, Renaud Marion, Getty Images, Unsplash, Alamy, Manuel Panaget, Jardins de l'Arche : Michel Desvigne Paysagiste. – Cette brochure ne constitue en aucun cas un document contractuel. Les descriptifs, surfaces, illustrations... ne sont donnés qu'à titre indicatif. Ils peuvent être modifiés à tout moment et sans préavis – Janvier 2025 – Brochure conçue et réalisée par SAENTYS | info@saentys.com | saentys.com